

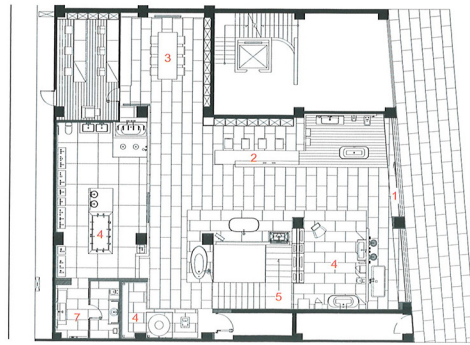
Lafon Showroom, Taipei
台北楠弘廚衛旗艦展示空間
均漢設計 KC Design Studio

主要設計：曹均達、劉冠漢、謝家平
 施工單位：豐核室內裝修有限公司
 空間性質：展示空間
 各階面積：1F：303 m²、B1F：411 m²
 空間面積：715 m²
 主要建材：木化石、石材、橡木貼皮、胡桃木、
 石紋薄板、不鏽鋼鑲嵌、黑鐵烤漆、義大利藝術漆
 座落位置：台北市中正區
 影像：吳啟民
 採訪：何芳慈

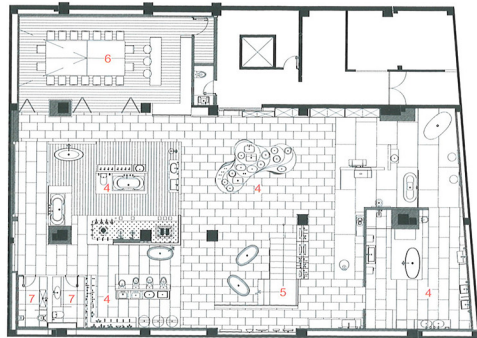


台北市仁愛路座屬市中心精華地段且東西向連結匯聚國際資訊之政要機關，在這條林蔭大道上，集結著許多精品門市林立於此，街道寬敞，氣氛幽靜，行人熙來攘往悠閒地漫步其中。楠弘廚衛的台北旗艦店正座落於此，自品牌創立屆滿40年的今日，終於落實醞釀多年的駐點台北計劃。本次與楠弘廚衛執行長蘇振華訪談時提到，促成旗艦門市設立的緣由，其實源自於天時地利人和的時間點，長久以來，品牌不斷地將歐洲美學概念注入台灣居家市場，然從前多在南部經營門市，因此代理品牌原廠也時常建議楠弘廚衛應在台北設立據點，正巧此次有幸尋得這處面積逾200坪的兩層樓展示空間，足夠為其代理之五大品牌籌畫專屬展示區，將歐洲原廠的想法、理念與精神忠實呈現。

基地建築線與人行道切齊，白色系外觀從量體至皮層甚至招牌字樣皆統一色系設計，軒敞的騎樓空間以明淨落地櫥窗展露德國百年國寶瓷具品牌Villeroy & Boch的衛浴系列商品，簡約俐落的剛毅線條顯現極致工藝內涵，走入室內更能感受這份低調質感。循著充滿科技感的LED光帶遊逛，接待處與洽談區可見德國百年工藝品牌的THONET櫥木椅與鋼管椅，走道盡頭拱門內，德國銅器龍頭Dornbracht的展示空間運用多種大理石紋路構構試水區，而沿著面盆展示光牆來到地下一樓，漂浮中島陳列材質造型獨特的商品，結合藝術與科技，運用不規則彎曲的線條創造水之流動的漣漪，帶動義大利Falper、德國GROHE等衛浴品牌的流暢性，底層的會議空間擺入廚具與桌椅創造講座或交流型之多功能使用，讓人們從入門開始就能開啟衛浴、廚房與生活空間等不同情境式體驗，親自感受空間和產品賦予的生活想像，從中發展專屬自己的Mix & Match居家美學。



一樓平面圖



地下室平面圖

1. 入口
2. 接待區
3. 洽談區
4. 展示區
5. 樓梯
6. 多功能會議區
7. 衛生間



左頁・右頁：空間尺度寬敞舒適，忠實傳遞各品牌的想法與理念





左頁·右頁：從入門起開啟衛浴、廚房與生活空間等不同情境式體驗