



bulthaup taipei Showroom bulthaup taipei 展示空間

bulthaup

主要設計：bulthaup原廠設計團隊
 施工單位：太然設計
 空間性質：廚具展示空間
 業主：bulthaup
 空間面積：約297 m²
 主要建材：木材、鐵件、玻璃
 座落位置：台北市中山區
 影像：弘堂國際
 採訪：何芳慈



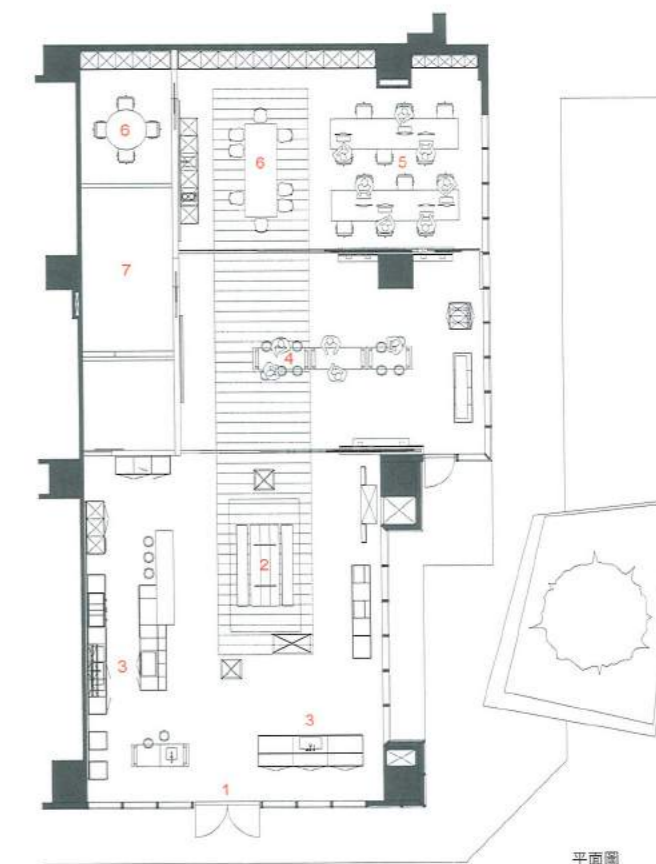
左頁·右頁：空間概念以「人」為本，活絡人與人之間的互動，讓消費不只是純粹購物，而是體驗理想的生活型態



台北民生東路與建國北路匯集之處，有著經濟商業大樓林立，車水馬龍交會著人文與繁盛市井，由弘堂國際主理的bulthaup taipei展示空間，進駐甫建造完成的金融大廈一樓，為這隅街角傾注生命力。

德國bulthaup廚具展示空間在台灣前後經歷過三次改造，2007年初次登場以建築為設計核心，強調廚具與生活空間的結合，2014年二次裝修便以空間敘事引導消費者感受居家美學，而今年十月迎來第三次改裝，隨著時代與市場變遷，行銷策略也有所轉變，德國bulthaup原廠設計團隊此次以「人」為本，運用「Creative Meeting、Activation、Planning」等類別，將空間劃分為三大區塊，期許藉此活絡人與人之間的互動，讓消費不只是純粹購物，隨著門市人員熱情地招待與溫暖地解說進一步理解品牌精神，實際體驗產品所要傳遞的訊息，落實人文主義。

清透玻璃櫥窗流露著輕鬆寬敞的空間底蘊，經典b3不鏽鋼廚具與b solitaire系列圍塑自在慵懶的氛圍，門市人員能夠一邊調配果汁，一邊與消費者討論配置，協助人們擺脫拘束，放鬆心情好好享受德國頂級工藝所呈現的生活質感，而中間Activation區則是未來舉辦廚藝、品酒、文藝教室等多元活動的場域，讓空間不僅止於展示，更活化了使用機能，而再往內即為弘堂國際工作人員辦公區，更進一步的詳細討論皆能夠於此進行，漸進式地調配各領域動線。空間配色以純白基底襯托bulthaup系列廚具，地面橫向拼接木地板筆直延伸串連三大領域，平衡空間過於縱深長的視覺且具連結，而領域間拉起玻璃滑門便能獨立使用，讓空間蘊藏彈性，能夠因應未來無限的可能。空間存在著許多不為人知的細節，才造就如此新穎且富溫度的嶄新門市，顯見德國bulthaup原廠設計團隊的縝密心思，期盼帶給人們美好生活理想目標。



1. 入口 2. 洽談區 3. 展示區 4. 多功能活動區
5. 辦公區 6. 會議區 7. 衛生間



左頁：領域間拉起玻璃滑門便能獨立使用，讓空間隱藏彈性
右頁：橫向拼接木地板筆直延伸串連三大領域，平衡空間過於縱深長的視覺

